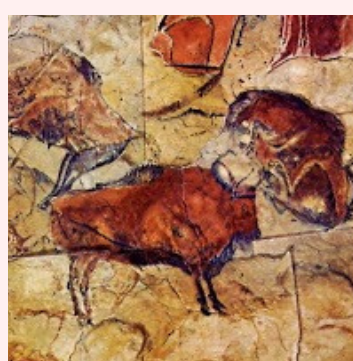


Prehistoria

Rysunki na ścianach jaskiń

Malowidła naskalne przedstawiają głównie konie, bizony i byki, często zwierzęta są pokazane w ruchu. Są też postaci ludzkie np. szaman czy ludzie na polowaniu. Najbardziej znane miejsca z rysunkami naskalnymi to:

- Lascaux we Francji
- Altamira w Hiszpanii
- Tassili N'Ajjer na Saharze, dziś terytorium Algierii



Miejsce kultu



Jaskinie, w których powstawały malowidła nie były miejscem zamieszkania, ale miejscami kultu. Sztuka prehistoryczna miała dla naszych przodków ważne znaczenie magiczne, religijne – wierzono w jej wpływ na codzienne życie. Za ich pomocą człowiek wyrażał swój lęk przed zwierzętami czy zjawiskami przyrody, prosił bóstwa o ochronę, wierzył, że namalowanie zwierzęcia pomoże mu go ujarzmić i zapewni sukces na polowaniu

Naturalne substancje

Malowano tym co było pod ręką, czyli naturalnymi substancjami. Dzieła były wykonywane farbami sporządzanymi z kolorowych glin, popiołu, węgla drzewnego lub soku roślin.

Jako narzędzie służyła dłoń, patyk, czasem też „dmuchawki” z rurek z trawy lub proste pędzle z włosów zwierzęcego.

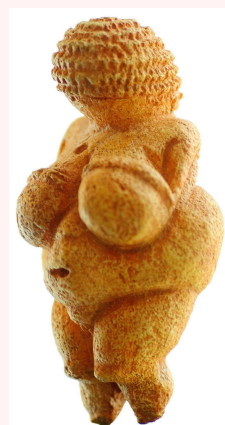


Obserwacja natury

Na wielu rysunkach widać jak dobrze człowiek prehistoryczny potrafił oddać naturę, jak świetnym był obserwatorem. Zobacz jak zaznaczono nastroszone futro byka.

Figurki kobiecych postaci

Znana jest grupa rzeźb, które łączą wspólne cechy. To niewielkiego rozmiaru figurki kobiece o funkcji kultowej. Co ważne, miały hiperbolizowane, tzn. wyolbrzymione pewne cechy – np. szerokie biodra, duże piersi. Brakowała cech indywidualnych. Były odbiciem pewnej idei piękna, łączyły się z kultem płodności i obfitości, np. Wenus z Willendorfu



Podsumowanie

1. Odkrycia sztuki naskalnej przyczyniły się do lepszego zrozumienia życia i myślenia ludzi prehistorycznych.
2. Sztuka naskalna miała znaczenie rytualne, magiczne, związane z polowaniami lub kultem przodków.
3. Najczęściej przedstawiano zwierzęta takie jak konie, bizony, mamuty, jelenie, a także sylwetki ludzkie.
4. Najstarsze dzieła sztuki naskalnej pochodzą z około 40 000 lat temu.